



MADE IN
SWEDEN



Nimbus 405 Flybridge



NIMBUS



DAS NEUE FLAGGSCHIFF

NIMBUS 405 FLYBRIDGE

Die neue Nimbus 405 Flybridge wurde zum ersten Mal auf der Stockholmer Bootmesse im Frühjahr 2015 vorgestellt. Das neue Modell basiert auf dem Nimbus 405 Coupé Flaggschiff mit dem asymmetrischen Sidewalk-Konzept.

Die Nimbus 405 Coupé Flybridge ist für ein unkompliziertes Leben auf See gebaut - für Menschen, die das Zusammenspiel von Aktivität und Geselligkeit mögen, einfaches Handling und ein besonderes Fahrverhalten bei Langstreckenfahrten schätzen.

Die Konstruktion der Flybridge harmoniert komplett mit dem Design der beliebten Coupé-Serie. Der großzügige Salon wirkt sehr hell und leicht durch das große Dachfenster und auch sonst überzeugt die Flybridge durch viele clevere und funktionale Lösungen.

„Wir haben sehr viel Arbeit in das Layout und Design gesteckt, um eine optimale Flybridge zu kreieren und das nicht nur, um ein schönes Boot zu präsentieren, sondern auch ein multifunktionales Schiff mit viel Raum zum geselligen Zusammensein“, sagt Joacim Gustafsson, Chefdesigner bei Nimbus.

Die Flybridge beinhaltet eine „wet bar“, ausgerüstet mit Spüle, Grill und Kühlschrank, Sonnenliege und einem großen bequemen Sofa sowie einem Doppelsitz. Der Sitz kann um 180 Grad gedreht werden. So entsteht mehr Platz für ein gemütliches Miteinander.

Das Sofa kann bei Bedarf auch in eine zusätzliche Sonnenliege umgewandelt werden. Alle Funktionen der Flybridge sind so konzipiert, dass ein paar einfache Handgriffe genügen, damit das Boot auch niedrige Brücken passieren kann.

„Es ist uns eine besondere Freude, dieses Boot zu präsentieren, denn wir sind sowohl mit dem schönen Design als auch mit der Funktionalität sehr zufrieden. Und außerdem haben wir schon viele Nachfragen von unseren unterschiedlichen Märkten bekommen“ sagt Jonas Göthberg, Marketingdirektor bei Nimbus.

Dank dem „Sidewalk“ Decklayout ist der Platz am Steuerbord maximiert, was das Auf- und Absteigen erheblich erleichtert, ohne im Salon Platz zu verlieren.

Die Nimbus Coupé Serie wird seit 1969 gebaut und mehr als 4000 dieser Boote sind seitdem weltweit verkauft worden. Die Flybridge 405 wird in der Nimbus-Werft im schwedischen Mariestad gebaut.



SIDE WALK

DESIGN





Der Begriff „Sidewalk“ wurde von Nimbus geprägt und steht für ein asymmetrisches Deckslayout, bei der an der Steuerbordseite ein breites, tief liegendes Gangbord in die Rumpfform eingearbeitet wurde, ohne im Salon Platz zu verlieren. Man kann sich bequem und sicher vom Heck bis zum Bug bewegen und an der gesamten Steuerbordseite leicht auf- und absteigen. Der Gangbord ist beleuchtet und durch die stabile Bordwand und Reling fühlen sich alle Crewmitglieder sehr sicher, auch bei bewegter See oder Schleusenmanövern.

Ein weiteres Merkmal ist die, ebenfalls an Steuerbord eingearbeitete, flächenbündige Schiebetür am Fahrstand. Dem Schiffsführer wird so ermöglicht, das Schiff alleine zu manövrieren, an- und abzu- legen, besser mit der Crew zu kommunizieren und nicht zuletzt die Nähe zum Wasser zu spüren.

Der Platz im Innenraum wird dadurch nicht verkleinert und man genießt in vollen Zügen die komplette Größe des Schiffes im Cockpit, Salon und Unterdeck.

Das Achterdeck beinhaltet ein extra großes L-förmiges Sofa und kann mittels des elektrischen Klapptisches schnell in eine Sonnenliege verwandelt werden. Die großzügige Badeplattform gibt genügend Tiefe für die Installation einer elektro-hydraulischen Gangway und dem passenden Tender. Auch sie ist, wie das komplette Deck, bereits standardmäßig mit FSC-Teak belegt.

Der große und robuste integrierte Bugsprit ist wie das ganze Boot rundherum mit einer massiven Scheuer-Gummileiste umkleidet. Er dient mit der massiven Reling zum bequemen Ein- und Aussteigen über Bug. In ihm ist ebenfalls der Edelstahlanker integriert. Dieser wird von der elektrischen Ankerwinde mit Kette geführt, welche im geräumigen Ankerkasten ihren Platz findet.



AUFBAUTEN UND SALON

Mit Polyurethan sind sowohl die Seitenscheiben, als auch die durchgängig gebogene Windschutzscheibe fest mit dem Deckshaus verklebt. Die rahmenlose Scheibenkonstruktion gibt dem Boot einen frischen modernen Stil und ermöglicht eine außergewöhnliche Stabilität und Ruhe im Salon. Der Steuerstand ist neu gestaltet und beinhaltet 2 große 12-Zoll-Karten-

plotter. Die Oberflächen sind in matten, nicht reflektierenden Materialien gehalten und beherbergen alle nötigen Schaltungen für die Instrumente. Der im Überstand integrierte Scheibenwischer mit Waschanlage und die Defrosteranlage geben dem Fahrzeugführer einen freien, 360 Grad Rundumblick ohne störende Säulen, bewegte Teile o.ä. Vier Personen sitzen in Fahrtrichtung

und erleben dieses fantastische Fahrerlebnis.

Der Salon wirkt sehr großzügig, hell und offen aber dennoch sehr geschmackvoll und heimelig ausgebaut. Viele sensationell verarbeitete Holzmöbel und -details an den richtigen Stellen mit attraktiven Sitz- und Kissenbezügen laden zur gemütlichen Runde mit bis zu 8 Personen



auf dem großen L-Sofa ein. Der Esstisch faltet sich bei weniger Gästen zu einem Cocktaillisch und kann bei Bedarf auch zur Liegefläche gewandelt werden.

Die in Modulbauweise entwickelte Küche ermöglicht kundenspezifische Wünsche wie Kaffeemaschine, Geschirrspüler, Mikrowelle, Ceranherd und Backofen als Gas oder

Elektroausführung. Eine Dunstabzugshaube mit externem Ausgang kann leicht darüber im Oberschrank installiert werden. Die Arbeitsplatte der Küchenzeile ist im pflegeleichten, modernen Corean entwickelt. Neben den selbst zuziehenden Schubladen befindet sich ein weiterer großer Stauraum für Lebensmittel und Küchenutensilien im Salonboden.

SCHLICHTES DESIGN TRIFFT AUF HOHE FUNKTIONALITÄT

Das Boot bietet viele stylische und funktionale Details. Einige Beispiele sind die optionalen Zwilling-Touchscreen-Kartenplotter, vier Sitzplätze in Fahrtrichtung, eine neue D-Säule mit integrierter Be- und Entlüftung, eine komplett verglaste Tür

vom Salon zum Achterdeck, ein elektrisch höhenverstellbarer Tisch mit Sonnenpolster auf dem Achterdeck, eine großzügige, selbstlenzende Stauluke hinter dem Fenderkorb. Weitere herausragende Innovationen sind die neu gestalteten Mo-

torraum-Entlüftungsgitter in den Rumpfsseiten mit aktiver Entlüftung, die Küche mit Glasceran-Kochfeld und Backofen mit dunkler Corean Arbeitsplatte, 120-L Kühlschrank und optionaler Tiefkühlbox unter dem Sofa.

INTERIEUR UND KABINEN

Das Innere des Vorschiffs ist überraschend geräumig und komfortabel ausgestattet. Die Trennwände sind mit hellen Stoffen bezogen, die das Gefühl von Raum erhöhen und Schall absorbieren. Es gibt zwei 2-Bett Kabinen und eine Masterkabine mit eigenem Bad. Die Unterflurkabinen

teilen sich die Nasszelle. Licht strömt in der Hauptkabine durch das große Lichtband, welches sich über das komplette Vorschiff zieht und kann nach Bedarf mit einem Verdunklungs- oder einem Insektenrollo geschlossen werden. Der Eingangsbereich in die Kabinen und Nasszelle

liegt zwischen Armaturenbrett und Windschutzscheibe und lässt somit das Boot auch im Entree geräumig und einladend wirken. Hier befinden sich noch ein geräumiger Kleiderschrank und eine Garderobe.

ANTRIEB UND MOTORRAUM

Man setzte bei Nimbus bei dieser Bootsgröße auf den bewährten Tunnelrumpf mit starrer Welle und geradem Wellenwinkel, um somit das Maximum an Effizienz, also weniger Verbrauch bei höchster Kraftentfaltung, zu erreichen. Ebenso reduziert Nimbus hier den Tiefgang des Bootes auf ein Minimum, damit auch

seichte Gewässer oder Kanäle problemlos befahren werden können.

Unterstützt wird das bewährte Antriebssystem durch das „Boat Trim System“, welches bereits ebenso Standard ist. Ein Upgrade auf das Volvo Penta Interceptor System ist ebenfalls verfügbar.

Die mechanische Lüftung des Motorraumes reduziert die Temperaturen und verlängert somit die Lebensdauer der Motoren. Dort befindet sich zudem großer Stauraum, welcher mit rutschfestem Aluminium ausgekleidet wurde.

GUT ISOLIERT, STARK UND LEICHT

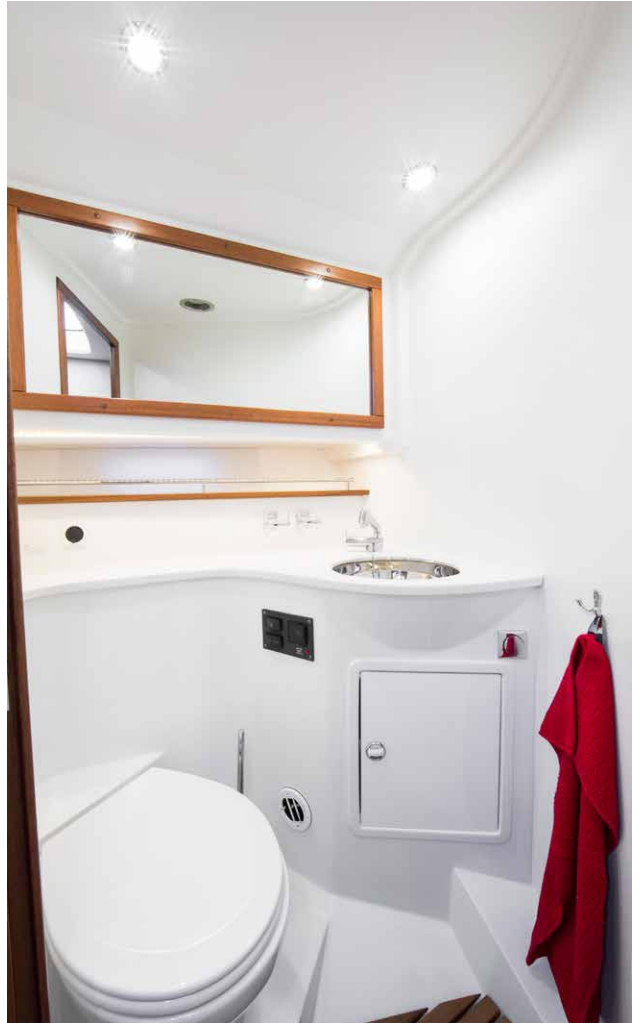
Alle Laminatprodukte im Boot werden unter Vakuum auf der Nimbus Werft in Mariestad, Schweden gefertigt. Nahezu alles, vom Rumpf über Deck und Aufbauten, Luken und Chaps, werden mit „Divinylcell“ in Sandwich-Laminat gebaut. Die Vor-

teile sind unter anderem die gute Isolation vor Wärme und Kälte, dadurch wird ein Kondensat verhindert. Das Schiff wird leichter und somit sparsamer, steifer und dadurch gibt es keine Verwindungen, bessere Reinigung durch Innen- und Außenschale

mit glatten Flächen, umweltfreundlich bei der Produktion. wird geführt von der elektrischen Ankerwinde mit Kette, welche im geräumigen Ankerkasten Ihren Platz findet.



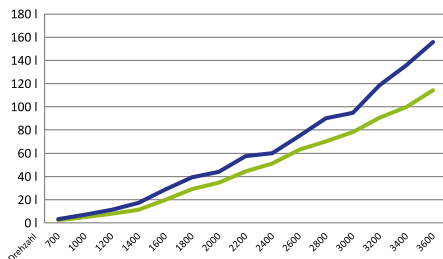




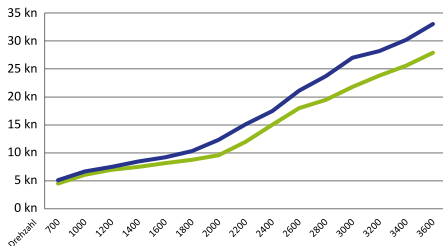
405 FLYBRIDGE

Technische Daten

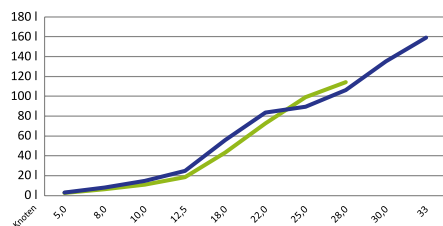
GESCHWINDIGKEIT



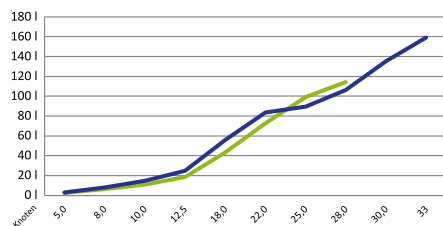
LITER/SEEMEILE



REICHWEITE



VERBRAUCH/ GESCHWINDIGKEIT



MASSE UND GEWICHTE

Lmax, Gesamtlänge (inkl. Heckankerwinde).....	13,33 m
Lh, Länge des Schiffskörpers	13,16 m
Bmax, lichte Breite	3,86 m
Bh, Breite des Schiffskörpers	3,75 m
Ha, Höhe ab Wasseroberfläche.....	4,81 m
Höhe ab Wasseroberfläche mit umgeklapptem Mast.....	3,49 m
Th, Transporthöhe	4,30 m
Thc, Transporthöhe im Gestell.....	4,55 m
Tmax, Tiefgang.....	1,05 m
CG, Schwerpunkt	3,87 m
MLDC, zulässiges Gesamtgewicht (2 x D4/2 x D6).....	12840/13090 kg
MLCC, Leergewicht (2 x D4/2 x D6)	9905/10155 kg
MMTL, maximale Zuladung (Treibstoff, Wasser, Personen, Proviant etc.).....	2935
Maximale Personenzahl.....	12 Pers.
CE-Kategorie	B
Kabinen	3
Betten.....	6+2

FASSUNGSVERMÖGEN DER TANKS

Treibstoff	2 x 500 l
Wasser	2 x 200 l
Heißwassertank.....	40 l
Abwassertank.....	135 l

ELEKTRISCHES SYSTEM 12 V UND 230 V

Starter-Batterien	1 x 12V x 80 Ah
Versorgungsbatterien.....	7 x 12V x 80 Ah
Batterien Bug-, Heckschraube, Ankerwinde.....	4 x 12V x 80 Ah
Frequenz	50 Hz
Ladegerät	230V AC
Stromaufnahme an der Küste.....	230V 16 A

MOTOR-ALTERNATIVEN

■ Volvo Penta 2 x D4-225 330 kW (550 ps)	Daten folgen
■ Volvo Penta 2 x D4-300 442 kW (600 ps)	V-Max 29 kn
■ Volvo Penta 2 x D6-370 544 kW (740 ps).....	V-Max 33 kn

Nimbus Boats AB führt ständig Produktentwicklungen durch, so dass die Informationen in diesem Prospekt zwischen den einzelnen Booten abweichen können. Unterschiede beim Ausstattungsstand, den Ladebedingungen etc. können sich auf die Geschwindigkeit und den Treibstoffverbrauch auswirken. Die Zahlen für die Reichweite sollen nur als Indikatoren dienen und basieren auf einer Befüllung von 84% der maximalen Füllmenge und optimalen Bedingungen. Die Reichweite wird größtenteils durch Wind, Wellen, Strömung, Fahrstil, Zustand des Bootes etc. beeinflusst. Einige der abgebildeten Gegenstände sind wahlweise erhältlich und einige nicht.