

# Nimbus 365 Coupé

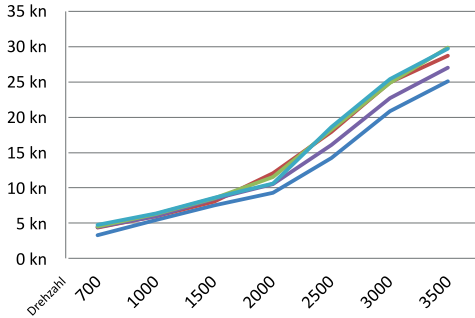


# 365 Coupé

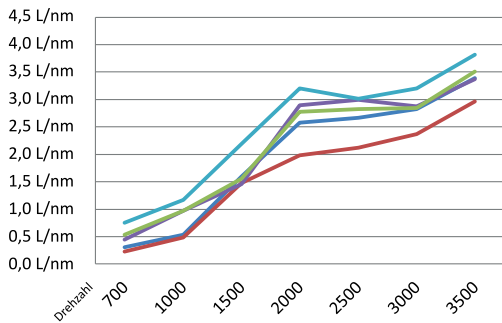
## Technische Daten



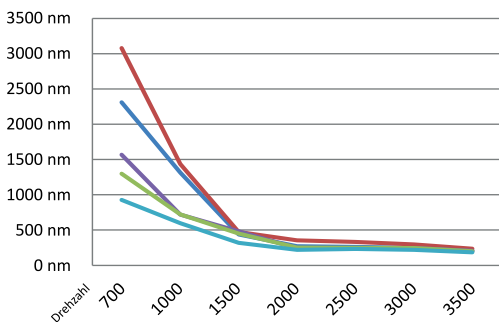
### Geschwindigkeit



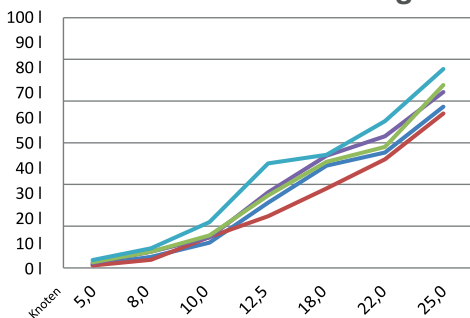
### Liter/Seemeile



### Reichweite/Drehzahl



### Verbrauch/Geschwindigkeit



### Maße und Gewichte

Lmax	11,56 m
Lh, Länge des Schiffskörpers	11,33 m
Bmax, lichte Breite	3,45 m
Bh, Breite des Schiffskörpers	3,40 m
Ha, Höhe ab Wasseroberfläche	3,90 m
Höhe ab Wasseroberfläche ohne Mast	2,60 m
Höhe ab Wasseroberfläche mit umgeklapptem Mast	3,10 m
Th, Transporthöhe	3,60 m
Thv, Transporthöhe im Gestell	3,85 m
Tmax, Tiefgang (Einzel-/Zwillingsmotor)	1,10 m/1,00 m
CG, Schwerpunkt Einzelmaschine D6	3,90 m
CG, Schwerpunkt Zwillingsmaschine D4	3,75 m
MLDC, zulässiges Gesamtgewicht (Einzel-/Zwillingsmotor)	8471/8994 kg
MLCC, Leergewicht (Einzel-/Zwillingsmotor)	6391/6914 kg
MMTL, maximale Zuladung (Treibstoff, Wasser, Personen, Proviant etc.)	2080 kg
Maximale Personenzahl	8 Pers.
CE-Kategorie	B
Kabinen	2
Betten	4 + 2

### Fassungsvermögen der Tanks

Treibstoff	700 l
Wasser	270 l
Heißwassertank	20 l
Abwassertank	120 l

### Elektrisches System 12 V und 230 V

Starterbatterien	1*12V x 75 Ah
Versorgungsbatterien	5*12V x 80 Ah
Batterien Bug-, Heckschraube, Ankerwinde	2*12V x 75 Ah
Frequenz	50 Hz
Ladegerät	230V AC - 35 AH
Stromaufnahme bei Landanschluß	230 V 16 A

### Motor-Alternativen

■ Volvo Penta D6-435 320 kW (435 ps)	V-Max 28 kn
■ Volvo Penta D6-370 272 kW (370 ps)	V-Max 25 kn
■ Volvo Penta 2 x D4-225 165 kW (225 ps)	V-Max 28 kn
■ Volvo Penta 2 x D4-260 191 kW (260 ps)	V-Max 30 kn
■ Volvo Penta 2 x D4-300 221kW (300 ps)	V-Max 32 kn

Nimbus Boats AB führt ständig Produktentwicklungen durch, so dass die Informationen in diesem Prospekt zwischen den einzelnen Booten abweichen können. Unterschiede beim Ausstattungsstand, den Ladebedingungen etc. können sich auf die Geschwindigkeit und den Treibstoffverbrauch auswirken. Die Zahlen für die Reichweite sollen nur als Indikatoren dienen und basieren auf einer Befüllung von 84% der maximalen Füllmenge und optimalen Bedingungen. Die Reichweite wird größtenteils durch Wind, Wellen, Strömung, Fahrstil, Zustand des Bootes etc. beeinflusst. Einige der abgebildeten Gegenstände sind wahlweise erhältlich und einige nicht.

